

Radio France

Studio 113

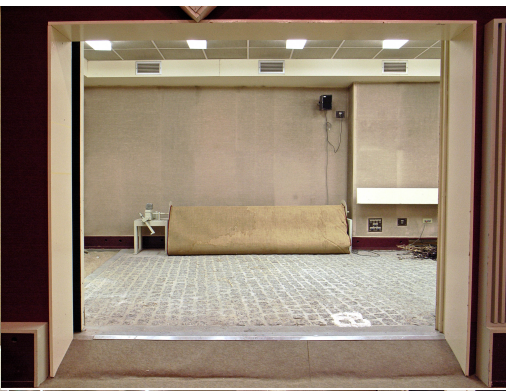
Fictions Radiophoniques

1963 - 2009

Bernard Lagnel juin 2015

www.lesonbinaural.fr

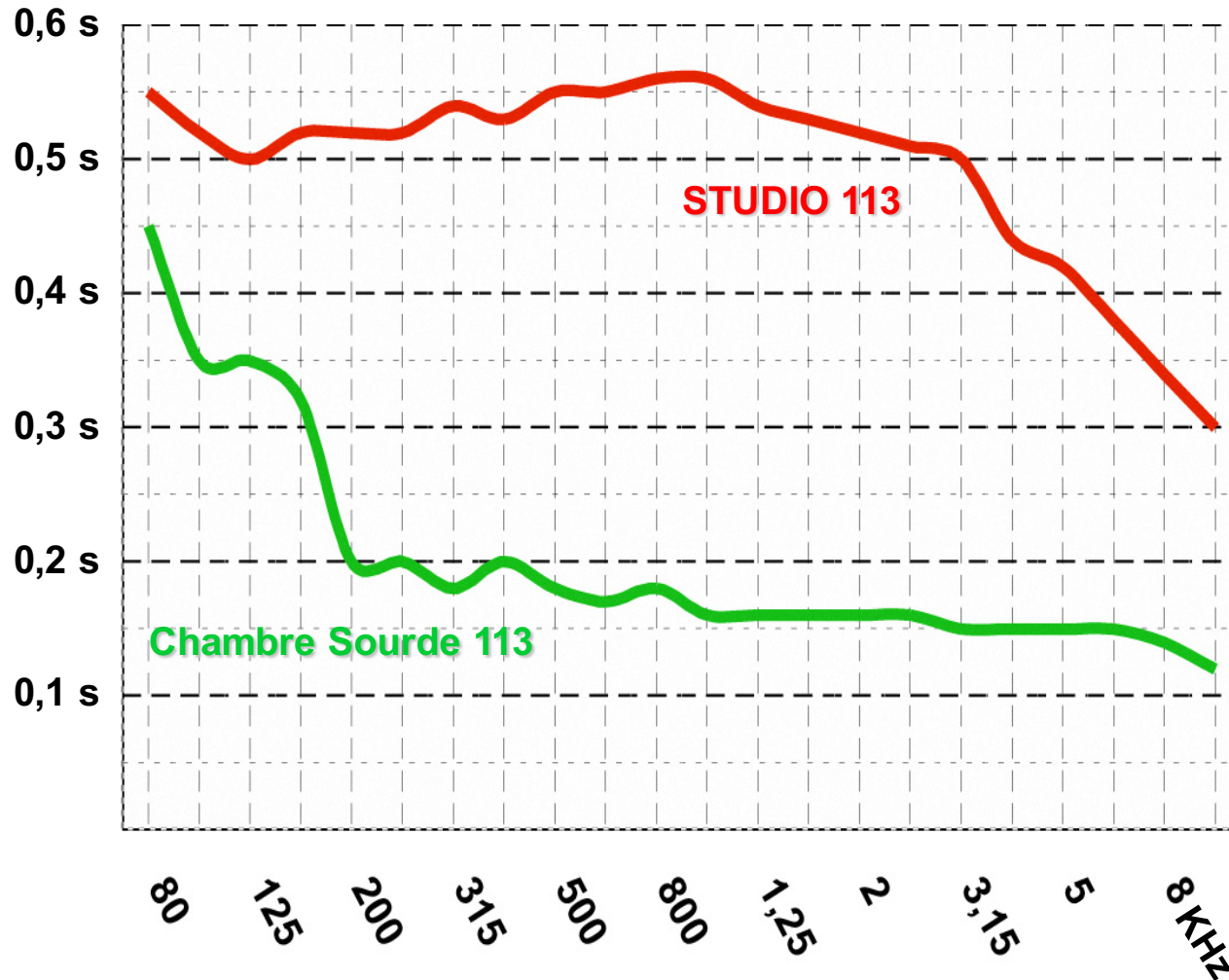




Photos Bernard Lagnel 2003

Studio 113 :

R.T.60 (12/09/83 Michel Cassan)



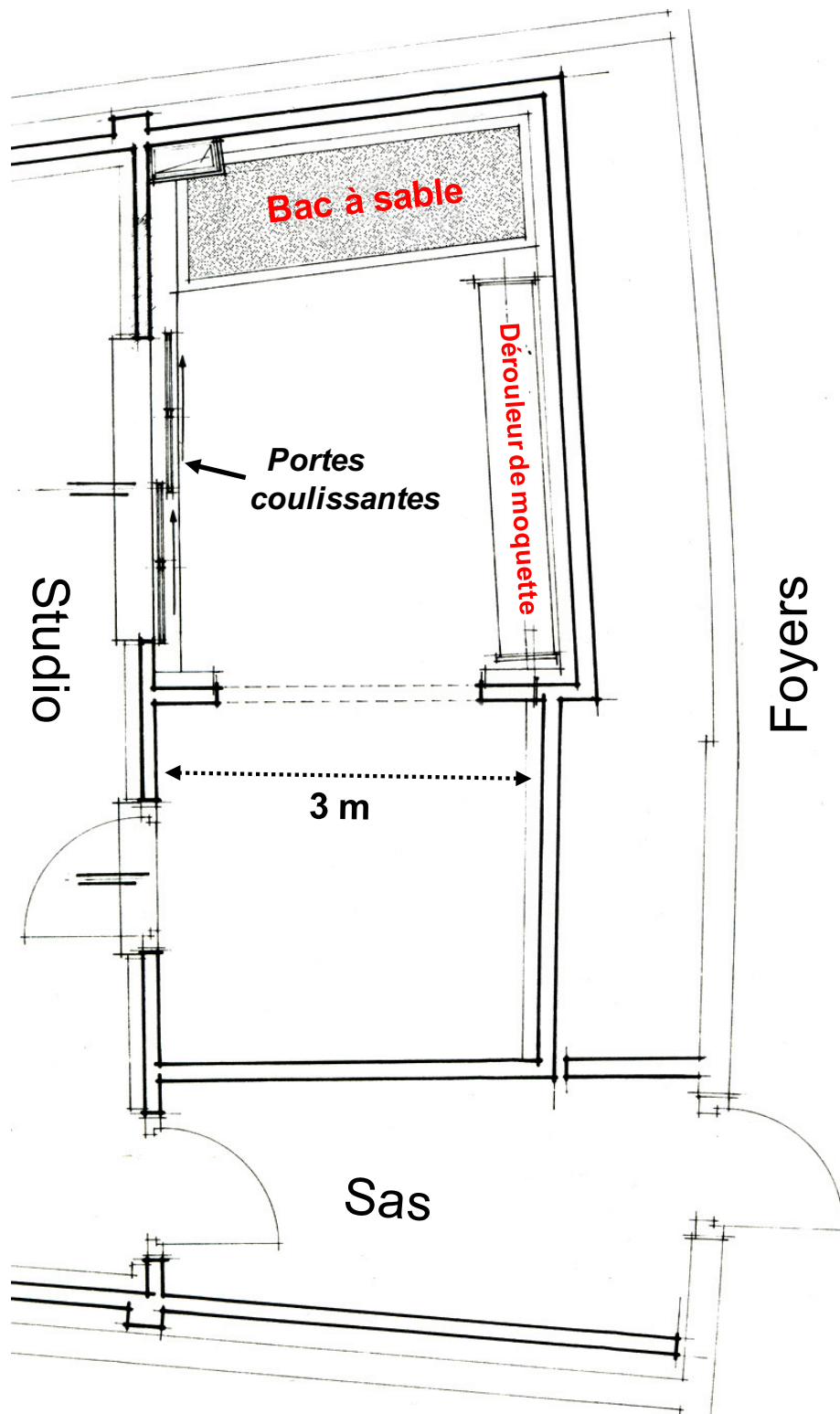
Tr à 500 Hz :	0,55 s
Longueur :	10,6 m
Largeur Max :	9,5 m
Largeur Mini :	7,3 m
Largeur Moy :	8,4 m
Hauteur :	5,6 m
Surface :	90 m ²
Volume utile :	480 m ³

« L'affaiblissement global entre la cabine et le studio est supérieur à 60 dB... » M Cassan 1979

Hp Genelec 1032 en Studio

Sol → Centre Acoustique = 1,75 m

Chambre Sourde 113 :



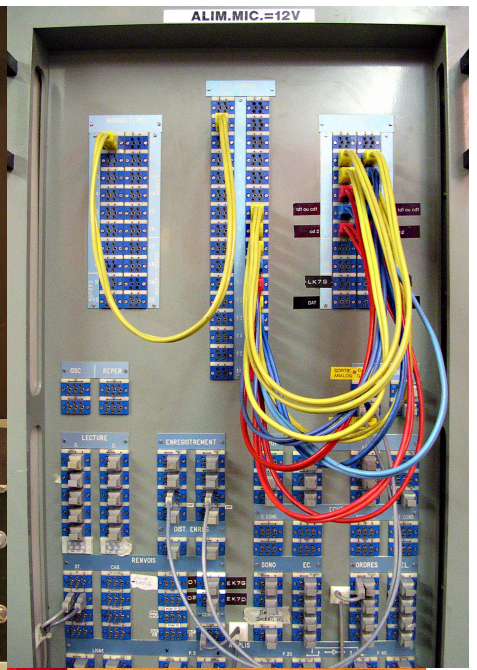
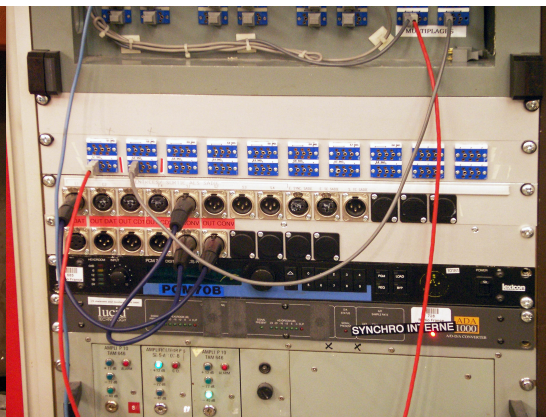
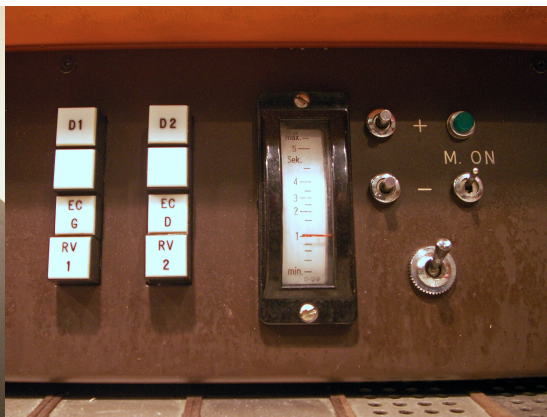
Tr à 500 Hz :	0,18 s
Longueur :	7,45 m
Largeur :	3,00 m
Hauteur :	2,90 m
Surface :	22 m ²
Volume :	65 m ³
Moquette :	3x3 m
Bac à sable :	0,9x2,8 m

Cabine 113



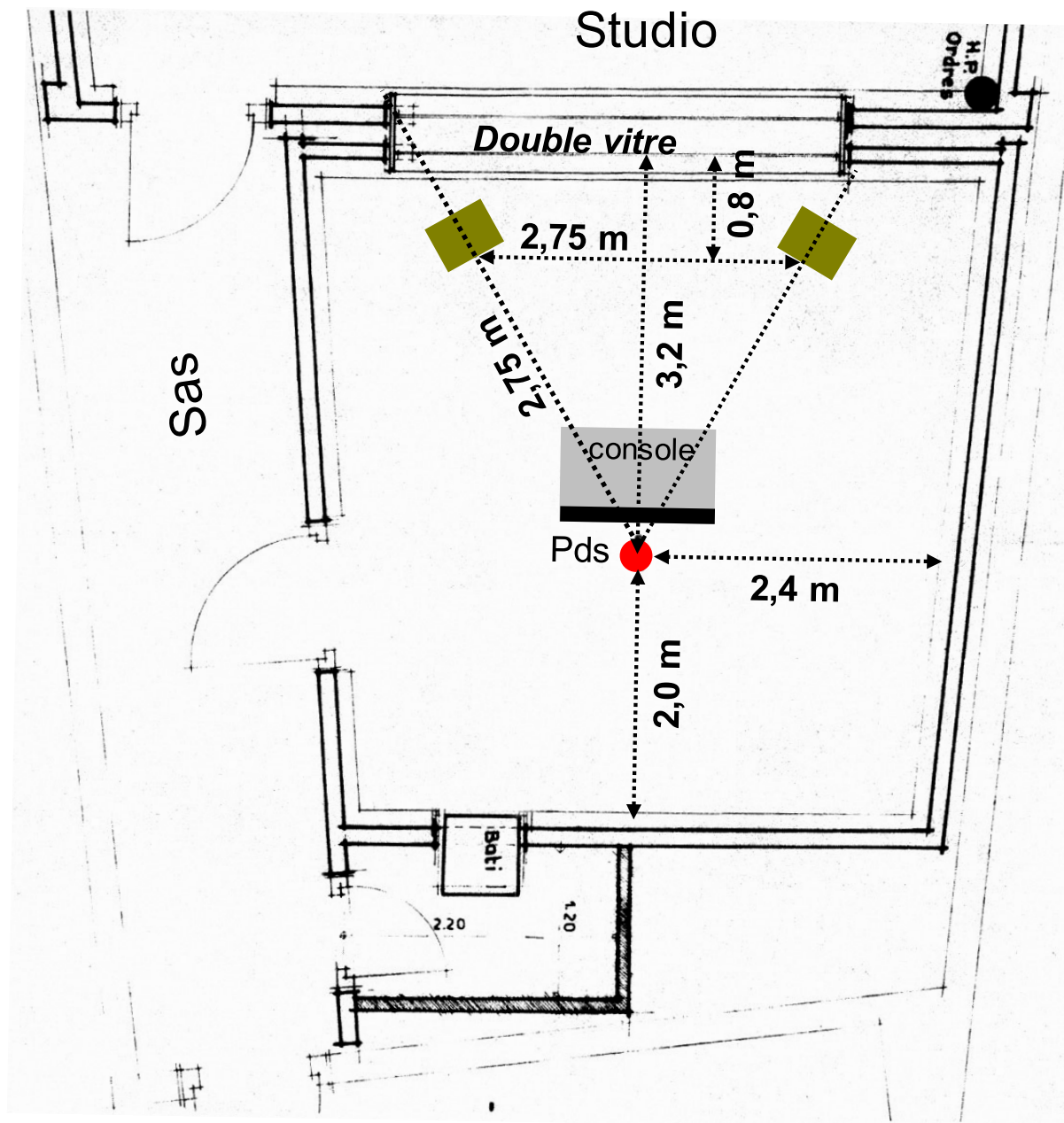
Photos Bernard Lagnel 2003





Équipements de la Cabine 113

Cabine de Pds 113 :



Tr à 500 Hz :	0,35 s
Longueur :	5,20 m
Largeur :	4,80 m
Hauteur :	3,00 m
Surface :	25 m ²
Volume :	75 m ³
Sol → Pot :	0,94 m
Sol → Oreille :	1,48 m

Hp Cabasse Galion 3VT15

Sol → Centre Acoustique = 1,65 m